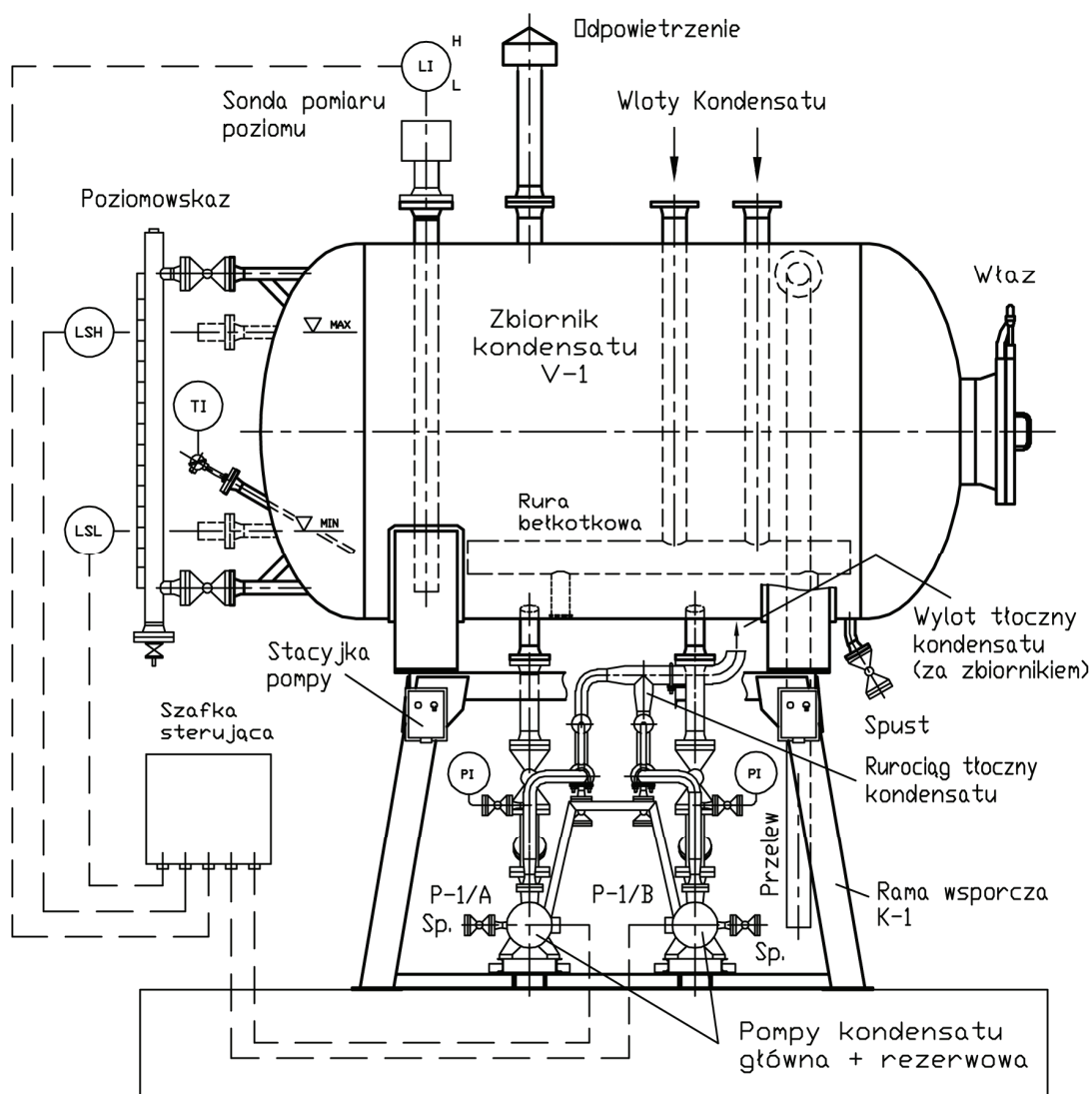


PRZEPOMPOWNIA KONDENSATU

TYP: WZZ

Wydajność: $Q=3-15\text{m}^3/\text{h}$ Zbiorniki: $V=2\div 8\text{m}^3$



Podstawowe parametry

Typ	Wydajność przepompowni/ wydajność pompy - 1szt.	Pojemność zbiornika: całkowita / robocza	Wysokość podnoszenia H_p	Ilość pomp	p_0 (dla zbiornika)	$t_0 / (t_r$ kondensatu)	Materiał ogólnie
	m^3 / h	m^3	m	szt.	bar	$^{\circ}\text{C}$	-
WZZ-2	3÷6 / 7	2 / 1,25	~35	1÷2	0 (zbiornik bezcisnieniowy)	150 / max 100	Stal węglowa
WZZ-4	6÷10 / 15	4 / 2,5	~35	1÷2	0 (zbiornik bezcisnieniowy)	150 / max 100	Stal węglowa
WZZ-8	10÷15 / 20	8 / 5	~35	1÷2	0 (zbiornik bezcisnieniowy)	150/max 100	Stal węglowa

1. Zakres stosowania

Standardowo:

Wydajność przepompowni: $Q=3-15\text{m}^3/\text{h}$

Pojemność zbiornika: $V=2-8\text{m}^3$

Ze względu na szeroki wachlarz możliwości wykorzystania przepompowni kondensatu zakres jej stosowania jest każdorazowo uzgadniany z klientem.

2. Podstawowe materiały

Standardowo: stal węglowa w określonym przez klienta gatunku

3. Wykonanie

Standardowo przepompownie wykonywane są jako pakiety gotowe do montażu na instalacji (z pełnym wyposażeniem).

Opcjonalnie:

- wykonanie do pracy w strefie Ex
- wykonanie bez wyposażenia (brak AKP i orurowania na tłoczeniu pomp)
- podest do obsługi wjazdu zbiornika
- drabina do obsługi przyrządu pomiarowego poziomego na zbiorniku

4. Charakterystyka

Przepompownia służy do odbierania i gromadzenia gorącego (max 98°C) lub zimnego kondensatu spływającego rurociągami z odbiorników ciepła zasilanych parą wodną lub z instalacji parogrzewkowej rurociągów procesowych. Kondensat jest następnie przetłaczany pompami wirowymi ze zbiornika do miejsca ponownego wykorzystania. Standardowo pakiet składa się ze zbiornika kondensatu V-1 posadowionego na ramie wsporczej K-1. Pod zbiornikiem na ramie wsporczej znajdują się pompy kondensatu P-1A/B (główna i rezerwowa) oraz orurowanie pomp ssąco – tłoczących. Na zbiorniku zabudowano dwa końce wlotowe kondensatu. Zbiornik posiada rurociąg odpowietrzający, rurociąg przelewowy oraz spust. Na zbiorniku i orurowaniu zamontowano przyrządy pomiarowe i automatyki pozwalające na bezobsługową pracę przepompowni.

5. Wymagania i badania

W zależności od rodzaju wykonywanej przepompowni podlegają one różnym wymogom i poddawane są różnym badaniom. Przepompownie w wykonaniu standardowym nie podlegają dozorowi UDT.

6. Sposób zamawiania

W celu uzyskania szczegółowych informacji przy składaniu zamówienia (zapytania) Producent dostarcza listę danych wejściowych i pytań niezbędnych do doboru i wykonania projektu przepompowni kondensatu.

7. Informacje dodatkowe

- Niniejsza karta katalogowa nie obejmuje wszystkich zagadnień związanych z zagospodarowaniem kondensatu, ujmuje jedynie zagadnienia konstrukcyjno – eksploatacyjne pakietu przepompowni w sposób poglądowy. W celu uzyskania szczegółowych informacji lub rozwiązania problemu transportu kondensatu prosimy o kontakt z działem techniczno – handlowym.
- Gwarancja 24 miesiące obowiązuje na warunkach zawartych w karcie gwarancyjnej Producenta.
- Istnieje możliwość wykonania przez Producenta przeglądów i remontów armatury oraz przeprowadzenia wymiany elementów wewnętrznych.
- Wszelkie wymagania dotyczące odbioru jakościowego i technicznego pakietu należy uwzględnić w zamówieniu. Wraz z dostawą dostarczamy następującą dokumentację techniczno - jakościową: standardowo - deklarację zgodności i DTR, na życzenie - certyfikat 2.2 lub 3.1.

Zastrzegamy sobie prawo do wprowadzania zmian technicznych bez powiadamiania.