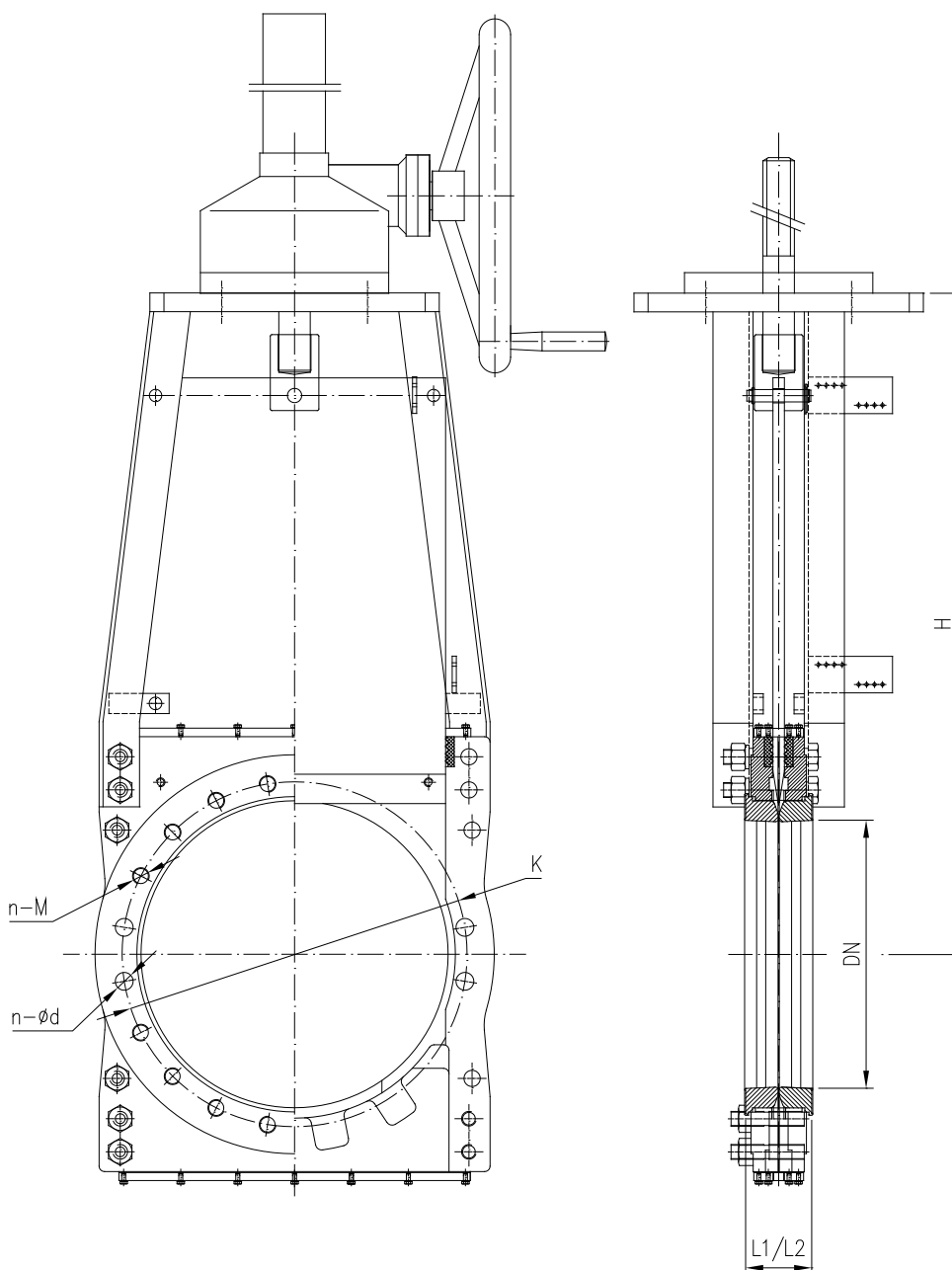


ZASUWA NOŻOWA Z WYMIENNĄ MANSZETĄ GUMOWĄ TYP: ZZN.OG-M T max: 120°C PN 10 DN 400

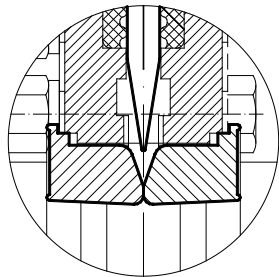


Zastosowanie:

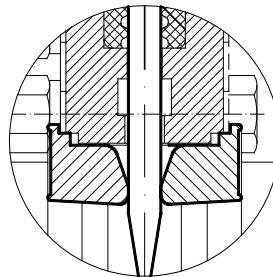
- przemysł celulozowo-papierniczy (masy papiernicze, mieszanina masy z wodą, ścier drzewny itp.),
- metalurgia, górnictwo (szlam flotacyjny, szlam węglowy itp.),
- przemysł chemiczny (lekkie pasty, koloidy, granulaty, media pęczniące, ścieki zanieczyszczone chemicznie),
- oczyszczalnie ścieków (ścieki surowe, fekalia, ścieki oczyszczone),

Zalety:

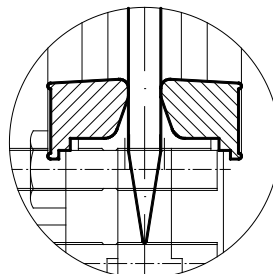
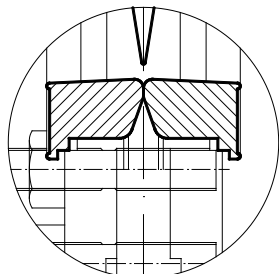
- wykonanie z napędem elektromechanicznym
- solidnie wykonane
- prosty i szybki montaż
- trwałość i niezawodność
- niewielka masa
- możliwość zamontowania dowolnego napędu
- konstrukcja z wymiennymi wkładkami o pełnym przelocie umożliwia uzyskanie szczelnego odcięcia przy całkowitym odcięciu szybra, dzięki czemu w gnieździe nie osadzają się cząstki stałe przepływającego medium
- niezakłócony przepływ eliminuje turbulencje i minimalizuje spadek ciśnienia w zasuwie



OTWARCIE



ZAMKNIĘCIE



Podstawowe wymiary

Przelot	Wymiary kołnierzy przyłączeniowych			Wym. gabarytowe		
	DN	K	n- ϕ d	n-M	L	L1*
mm	mm			mm		
400	515	4- ϕ 26	12-M24	95	102	984

* L - dł. zabudowy ; L1 – minimalna odległość wymagana do montażu

** W celu uzyskania szczegółowych danych do doboru napędów prosimy o kontakt z producentem

Wykonania materiałowe

Wykonanie	Standard
Korpus	GGG40
Siedlisko korpusu	EPDM
Nóż	SS304
Trzpień	A182 F6a
Uszczelka korpusu / Pakunek	EPDM
Śruby / Nakrętki	A193-B7 / A194-2H
Temperatur medium (max)	120°C

Wymagania i badania

Wymiary przyłączeniowe kołnierzy wg PN-EN1092-2.

Długość zabudowy wg PN-EN 558-1.

Badania i próby ciśnieniowe wg PN-EN 12266-1.

Świadectwo odbioru wg PN-EN 10204.

Projektowanie wg PN-EN 12516-2.

Zasady poddano ocenie zgodności z dyrektywą PED 2014/68/UE.

Sposób zamawiania

Przy składaniu zamówienia należy podać następujące parametry:

- medium,
- maksymalne ciśnienie robocze,
- maksymalną temperaturę roboczą,
- rodzaj i wielkość przyłączy.

Informacje dodatkowe

- Gwarancja 12 miesięcy obowiązuje na warunkach zawartych w karcie gwarancyjnej Producenta. Możliwe przedłużenie gwarancji.
- Istnieje możliwość wykonania przez Producenta przeglądów i remontów armatury oraz przeprowadzenia wymiany elementów wewnętrznych.
- Wszelkie wymagania dotyczące odbioru jakościowego i technicznego armatury należy uwzględnić w zamówieniu. Wraz z armaturą dostarczamy następującą dokumentację techniczno - jakościową: standardowo - deklarację zgodności i DTR, na życzenie - certyfikat 2.2 lub 3.1.

Zastrzegamy sobie prawo do wprowadzania zmian technicznych bez powiadamiania.